



TREKHAKEN-ATTELAGES

G.D.W. N.v.

Hoogmolenwegel 23

B-8790 WAREGEM

Tel. 32 (0) 56 60.42.12

Fax 32 (0) 56 60.01.93

TREKHAAK-ATTELAGE: Honda HR-V '99 N° 1147

Samenstelling

1 trekhaak ref.1147	
1 bolstang T44M004 of T36M000 esca.	(*)
2 moeren M8	(C)
2 bouten M10-30 + moeren	(B)
4 bouten M10-110 + moeren	(A-A')
3 bouten M12-70	(D-*)
3 borgmoeren M12	(D-*)
6 borggrondsels M10	(A-A'-B)
2 borggrondsels M8	(C)
2 monterstukken (-h)	(A-A')
1 monterstuk (-g)	(B)
1 monterstuk (-f)	(B)
2 buisjes dia.19-13/76 (-j)	(A)
2 buisjes dia.19-13/74 (-i)	(A')

Composition

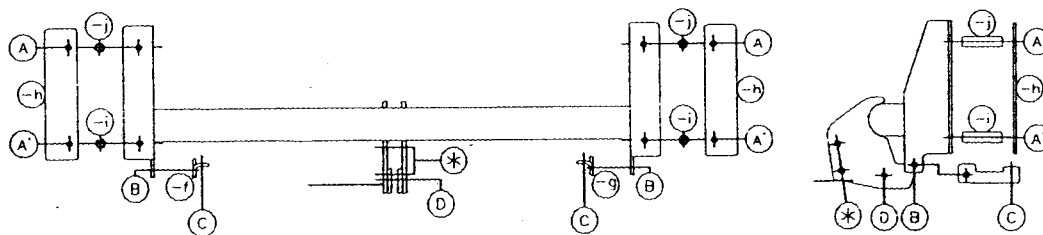
1 attelage ref.1147	
1 tige-boule T44M004 ou T36M000 esca.	(*)
2 écrous M8	(C)
2 boulons M10-30 + écrous	(B)
4 boulons M10-110 + écrous	(A-A')
3 boulons M12-70	(D-*)
3 écrous de sécurité M12	(D-*)
6 rondelles de sécurité M10	(A-A'-B)
2 rondelles de sécurité M8	(C)
2 pièces de montage (-h)	(A-A')
1 pièce de montage (-g)	(B)
1 pièce de montage (-f)	(B)
2 tuyaux dia. 19-13/76 (-j)	(A)
2 tuyaux dia. 19-13/74 (-i)	(A')

Montagehandleiding

- 1/ Bumper en kunststof bescherming onderaan demonteren, uitlaat losmaken uit rubbers en de binnenbekleding binnenin de kofferruimte wegnemen (beide zijkanten en grond koffer).
- 2/ Boor onderaan de chassisbalk de voorziene boringen loodrecht tot in de kofferruimte met 10.5mm en plaats de monterstukken (-h) op deze boringen en breng de bouten (A-A') in. Breng nu de buisjes (-i) en (-j) in via de onderkant van de chassisbalk en plaats de trekhaak met de punten (A) en (A') op deze bouten, plaats de moeren en borggrondsels maar niets aanspannen, het punt (D) van de trekhaak past over de sleeboom in het midden van het voertuig en breng ook daar de bout in. Breng nu de monterstukken (-g) en (-f) met (B) op (B) van de trekhaak zodat punt (C) past met het voorziene montagepunt op het voertuig (elast boutje M8), plaats de moeren en borggrondsels en alles degelijk aanspannen.
- 3/ Plaats nu de bumper terug maar voor men de kunststof bescherming terug monteert moet men een insnijding maken in het midden van 50mm breed en 180mm gemeten vanaf de achterkant van de beschermplaat.
- 4/ Binnenbekleding terugplaatsen en uitlaat terug in de rubbers hangen, monteren van (*) en degelijk aanspannen.

Manuel de montage

- 1/ Enlever le pare-chocs et la protection en matière plastique, détacher l'échappement des caoutchoucs. Enlever le couvercle du fond du coffre et des deux côtés aussi.
- 2/ Forer les trous à l'en-dessous des poutres de chassis verticalement jusqu'au coffre avec diam. 10,5 mm et placer les pièces de montage -h sur les forages et mettre les boulons. Placer les tubes -i et -j par l'en-dessous des poutres de chassis et placer l'attelage avec les points A et A' sur ces boulons. Placer aussi les écrous et rondelles de sécurité mais ne rien serrer. Le point D va sur l'anneau de traction au milieu du véhicule et y mettre le boulon. Placer les pièces de montage -g et -f avec le point B sur B de l'attelage du façon que le point C convient avec le point de montage sur le véhicule (boulon soudé de M8), placer les écrous et rondelles de sécurité et bien fixer.
- 3/ Remonter le pare-chocs mais avant de remettre la protection en matière plastique il faut faire une découpe au milieu de 50 mm en largeur et 130 mm mesuré à partir de l'arrière de la plaque de protection.
- 4/ Remettre la couverture dans le coffre et remonter l'échappement. Monter le (*) et bien fixer le tout.



/D: 6,90 kN
/S: ↓ 60 kg
Max → 1250 kg